

NO. 262 

## HAKRO DAMEN REGENJACKE COLORADO

Leichte, funktionelle Regenjacke für Damen, mit wasser- und winddichtem Obermaterial sowie getapten Nähten, klimaregulierendem Netz-Innenfutter, angenehm weichem Fleece an der Krageninnenseite, einer im Kragen integrierbaren und weitverstellbaren Kapuze, verschließbarer Brusttasche, hochwertigem Frontreißverschluss mit doppelter Windschutzpatte und Seitentaschen mit Reißverschluss. Alle Reißverschlüsse von YKK®. Der Saumabschluss mit verlängertem, abgerundetem Rückenteil ist mit einem Tunnelkordelzug mit Stopperrn in der Weite verstellbar, weitverstellbare Ärmelbündchen mit Klettband zum stufenlosen Regulieren und Reflexapplikationen für verbesserte Sichtbarkeit. Hergestellt aus strapazierfähigem, wasser- und winddichtem, atmungsaktivem Obermaterial aus 2-Lagen-Laminat mit TRIACTIVE PRO Technologie für maximale und zuverlässige Wasserdichte. Gewebtes HAKRO Necklabel aus hochwertigem Kett satin mit weichen, ultraschallgeschnittenen Bandkanten für höchsten Tragekomfort und gewebtes HAKRO Flaglabel an der linken Seitennaht.

**Ihr besonderer Vorteil:** Ein verdeckter Reißverschluss im inneren Rückenteil (Revisionsöffnung) ermöglicht das einfache und individuelle Veredeln der Jacke.

**Material** TRIACTIVE PRO, 2-Lagen-Laminat aus feinem Gewebe aus 100 % Polyester und Netz-Innenfutter aus 100 % Polyester **Eigenschaft** wasserdicht (Obermaterial mit Wassersäule 3.000 mm), atmungsaktiv (Atmungsaktivität 3.000 g/m<sup>2</sup>/24 h), klimaneutrales Produkt **Veredelung** Transferdruck, Stickerei

Ursprungsland China Zolldarfennummer 6202 4010 Datenblatt Stand: 02/2023



001  
weiß



002  
rot



010  
royalblau



034  
tinte



040  
kiwi



028  
anthrazit



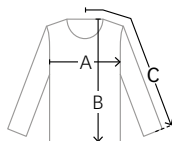
005  
schwarz



110 g/m<sup>2</sup> | XS-3XL | Regular Fit | wasserdicht + atmungsaktiv



Größe	XS	S	M	L	XL	2XL	3XL
A	50	53	56	59	62	65	68
B	68	68	70	70	72	72	74
C	84	85	86	87	88	89	90



Alle Maßtabellen und Größenangaben unter Vorbehalt! Durch Schnittoptimierungen kann es zu geringfügigen Maßabweichungen kommen, weshalb wir eine Anprobe bei einem autorisierten HAKRO Fachhändler empfehlen. Maßtoleranzen bei A (=1/2-Oberweite), C (=Ärmlänge) +/- 1,5 cm und B (=Länge) +/- 2 cm.

**HAKRO**  
HÄLT. SEIT 1969



TRUE COLORS

