

Sicherheitsschuhe uni6 Halbschuh blau

abeba

Art. 1773

uni6

- ▶ Größe 35-48
- ▶ CE, EN ISO 20345:2011, S2, SRC
- ▶ Gestricktes Textil , blau
- ▶ Atmungsaktives Innenfutter mit Silberionen
- ▶ Ristbereich mit Schnürung
- ▶ Zwischensohle Soft-PU
- ▶ Rutschhemmende TPU-Laufsohle
- ▶ Stahlkappe
- ▶ Auswechselbare Active Comfort Einlegesohle (Art. 352520)
- ▶ Antistatisch
- ▶ Schutz vor Spritzwasser
- ▶ Gewicht Größe 42: 1045g

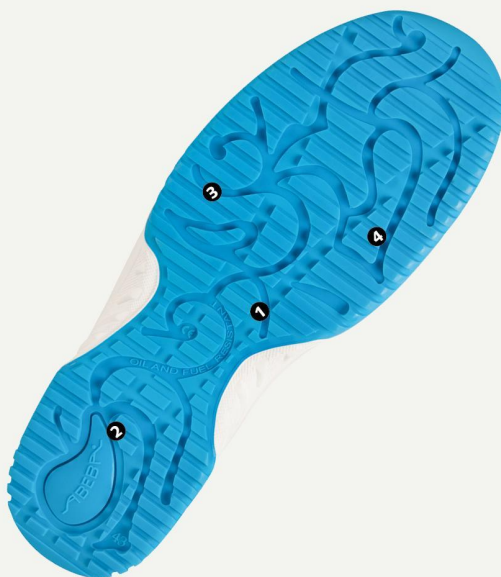


TECHNIK

LAUFSOHL

- 1_Antistatisch
- 2_SRC-Rutschhemmung nach EN ISO 20345:2011
- 3_Beständigkeit gegen tierische Fette und Öl
- 4_Kraftstoffbeständigkeit

352520
Größe 35-48



Stahlkappe